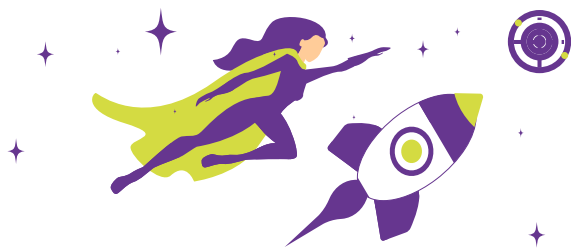


PROGRAMME
START **Εκφο**





PROGRAMME START **Eno**

Affirmer sa posture d'entrepreneuse en développant son leadership et son réseau

■ PRÉSENTATION SYNTHÉTIQUE

On ne née pas leader on le devient. Cette formation vous permettra d'adopter votre posture d'entrepreneuse en développer son leadership personnel. Une fois que vous aurez franchi toutes les étapes, vous aurez tous les atouts en mains pour développer un leadership créatif, intuitif et audacieux.

■ DURÉE ET MODALITÉS

- 2 jours non contigus soit 14 heures

■ PUBLIC

Toute personne ayant un projet entrepreneurial ou intrapreneurial souhaitant développer ses compétences de leader.

■ RÉSULTATS ATTENDUS

- valider la cohérence entre la personnalité de l'entrepreneur, ses motivations, ses objectifs, son savoir-faire, ses ressources et contraintes personnelles... et les exigences du projet.
- Identifier et booster ses compétences clés
- Identifier et développer son leadership
- Comprendre sa direction
- S'affirmer et se rendre plus visible
- Connaître son fonctionnement et celui des autres
- Comprendre la puissance des réseaux
- Cultiver son réseau
- Créer son influence

■ FORMATRICE

Une professionnelle de l'accompagnement et de l'entrepreneuriat.

■ PRÉREQUIS

Disposer d'un ordinateur portable pour les sessions en présentielles.

Avoir une idée de projet pour la création de son entreprise
Aucune connaissance n'est requise pour cette formation.
Pour autant, dans le cadre de notre politique de certification Qualiopi, chaque stagiaire sera contacté pour un entretien préalable avant le début de la formation afin d'identifier les forces et faiblesses de l'apprenant sur les différents sujets portant sur la formation afin d'adapter cette dernière au public formé.



■ DÉLAIS D'ACCÈS

Aléatoire en fonction des places disponibles dans les sessions de formation planifiées et/ou des disponibilités des formateurs. Les prérequis concernant son admission devant être satisfaits.

■ TARIF

Nous contacter

■ MÉTHODE PÉDAGOGIQUE

Le module alternera éléments d'enseignement didactiques et théoriques à travers des cas pratiques et des exemples exposant les principales problématiques que la stagiaire rencontrera de manière à acquérir une réelle autonomie opérationnelle.

Formation sur 2 jours non contigus pour laisser le temps aux participants de travailler sur leur projet, et de préparer leurs réflexions d'une fois à l'autre.

La formation permet à chaque participant.e de produire et formaliser sa feuille de route.

■ OUTILS PÉDAGOGIQUES

- L'ensemble du cours est repris dans un support de formation remis au stagiaire, détaillant chaque élément du contenu pédagogique qu'il pourra consulter pendant et après la formation.

- Chaque stagiaire prépare un ordinateur avec accès internet.
 - » Plateforme Klaxoon
 - » Accès personnalisé et sécurisé.
 - » En début de formation, chaque participant est appelé par la formatrice pour un bilan personnalisé des besoins.
 - » 1h d'accompagnement individualisé (téléphonique et/ou email).

■ CONTRÔLE DES CONNAISSANCES

Le transfert de compétences sera évalué régulièrement au cours de la formation par des feedbacks et un test de connaissance sous la forme d'un questionnaire QCM reprenant les principaux points de la formation.

■ HANDICAP

Toutes les formations dispensées à Femmes Enov sont accessibles aux personnes en situation de handicap. Lors de l'inscription à nos formations, nous étudions avec le candidat en situation de handicap et à travers un questionnaire les actions que nous pouvons mettre en place pour favoriser son apprentissage. Pour cela, nous pouvons également nous appuyer sur un réseau de partenaires nationaux préalablement identifiés.

■ UTILISER ET SUIVRE UN CARNET DE BORD

Un Booklet est distribué à chacun.e pour structurer et guider toute la démarche pour construire son projet professionnel et ainsi étayer sa réflexion.

■ MODULE 1: Identifier son profil d'entrepreneur

Se connaître avant de se lancer pour augmenter ses chances de réussite et faire son propre bilan personnel ou auto-bilan. Assoir son ambition personnelle et professionnelle :

- pourquoi entreprendre
- péfinir votre mission et vos valeurs
- clarifier votre vision et vos objectifs
- prioriser

Identifier son profil :

- quel est son profil d'entrepreneure ? Quelle est sa motivation ?
- créer son activité : les conséquences sur sa vie privée et son entourage, quelle adéquation avec le projet professionnel ?

■ MODULE 2 : « Qu'est-ce que le leadership ? »

- Définir la notion de leadership et les enjeux
- Identifier les 5 attitudes du leader

■ MODULE 3 : L'intelligence émotionnelle

- Définir son intelligence émotionnelle
- Mieux se connaître :
 - la conscience de soi
 - la gestion des autres
- Mieux connaître les autres : la conscience des autres
- Gérer ses relations

■ MODULE 4 : Apprendre à dire je pour mieux écouter

- Se révéler en disant « je » plus souvent.
- Pour parler de ses envies ou ses besoins, mais aussi pour partager ses réflexions, ses idées.
- Savoir s'écouter.
- Repérer les voix venues d'ailleurs, celles qui freinent ou qui stimulent.
- Faire de la place à ses passions reste une source d'énergie et de confiance en soi inépuisable.

■ MODULE 5 : Re(découvrir) ou booster ses talents

- Qu'est-ce qu'un talent ?
- Talent ou compétence ?
- Comment reconnaître un talent.
- Les 5 caractéristiques du talent
- A la recherche du top 5 de ses propres talents et les cultiver

■ MODULE 6 : Confirmer sa direction personnelle et professionnelle

- Identifier sa mission et ses valeurs
- Découvrir des guides sûrs
- Clarifier sa vision et ses objectifs
- Imaginer à quoi ressemblerait le monde dans lequel vous aimeriez vivre
- Quelle mission se donner pour contribuer à l'avènement de ce monde idéal
- Apprendre à prioriser
- Établir un plan d'action à court et moyen terme

■ MODULE 7 : Imaginer sa destination entrepreneuriale

- Se positionner
- Se projeter dans cinq ans
- Se fixer un objectif SMART : Spécifique, Mesurable, Acceptable, Réaliste et Temporellement défini. Ou, pourquoi pas : Surprenant, Motivant, Ambitieux, Réalisable et Tentant.

■ **MODULE 8 : Se raconter efficacement**

- Adapter son discours à son interlocuteur
- Apprendre à construire un discours clair, à prendre efficacement la parole et l'appliquer à son projet.

■ **MODULE 9: Cultiver son réseau et son influence**

- Pourquoi resauter ?
- Clarifier son objectif réseau
- Identifier et développer ses réseaux
- Identifier les opportunités de développement en fonction de ses objectifs
- Les réseaux sociaux
- Explorer les techniques d'influence
- Identifier les réseaux clés de l'entrepreneuriat féminin
- Développer un plan d'action en cohérence avec son projet entrepreneurial

■ **SANCTION DE LA FORMATION**

Remise d'une attestation de formation à la fin.

■ **CALENDRIER**

Nous contacter.



FEMMES **Enov**

15 allée Camille Claudel 34980 Montferrier-sur-Lez / Siret : 842 904 401 000 10 /

Site : www.femmes-enov.com / Contact : lea.kerchouche@gmail.com